

血液検査でできる36項目のアレルギー反応検査



アレルギー反応検査 MAST36

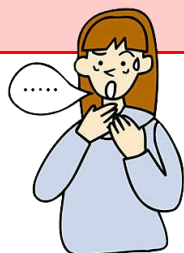
食物、花粉、環境、その他のアレルギーがわかります

人間ドックの採血時に0.5mlを採血するだけです。

人間のからだには、外から異物が侵入すると、それに対抗する物質ができてそれを守ろうとする仕組みがあります。こうした外からの物質を抗原（アレルゲン）、対抗する物質を抗体といいます。

アレルギー性鼻炎、気管支ぜんそくや蕁麻疹、アトピー性皮膚炎、アナフィラキシーショックなど病気に関わるものもありますので、一度調べてみてはいかがでしょうか？また、突然発症することもあります定期的にお調べください。次の36種類のアレルゲンに関して7種類の分類で判定されます。

食物アレルゲン		花粉アレルゲン		環境アレルゲン		その他のアレルゲン	
1 トマト	11 マグロ	1 オオアワガエリ	1 コナヒョウダニ	1 カンジタ			
2 モモ	12 サケ	2 カモガヤ	2 ハウスダストI	2 アルテルナリア			
3 キウイ	13 エビ	3 ブタクサ混合物I	3 ネコ皮膚屑	(カビ)			
4 バナナ	14 カニ	4 ヨモギ	4 イヌ皮膚屑	3 アスペルギルス			
5 ゴマ	15 ミルク	5 スギ		(真菌)			
6 ソバ	16 豚肉	6 ヒノキ		4 ラテックス			
7 小麦	17 牛肉	7 ハンノキ					
8 ピーナッツ	18 鶏肉	8 シラカンバ					
9 ダイズ	19 オボムコイド						
10 コメ	(たまご)						
	20 卵白						



1 検査内容

人間ドックで採血時に少し多く採血するだけです。

2 料金

19,440円（消費税込）

3 申込方法

お電話によるご予約あるいは、受診日当日受付に申込書をご持参ください。

4 その他

不明な点は右記へお問い合わせください。

東京通信病院 人間ドックセンター

〒102-8798 千代田区富士見2-14-23

電話 03(5214)7167、7055