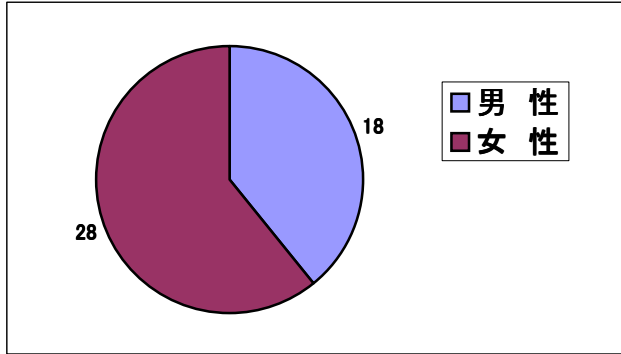


東京通信病院「公開講座」アンケート集計結果

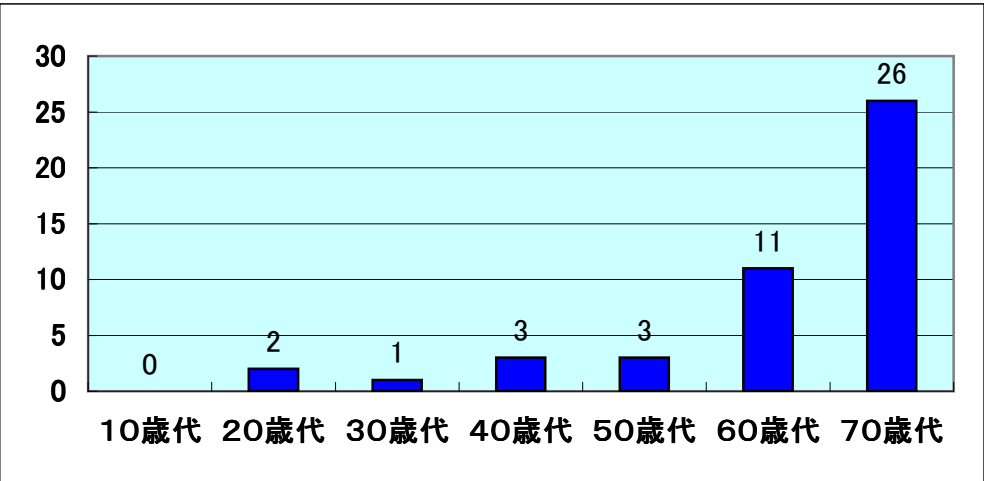
Q1: あなたの性別は

男性	18
女性	28
合計	46



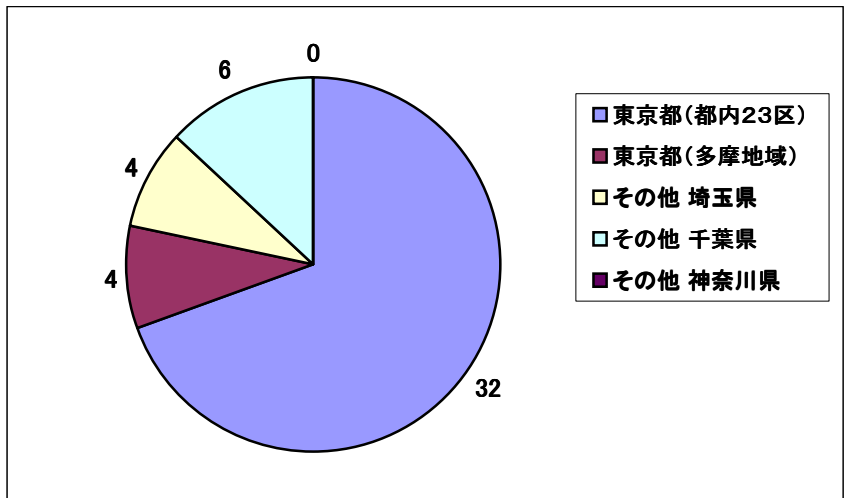
Q2: あなたの年齢層は

10歳代	0
20歳代	2
30歳代	1
40歳代	3
50歳代	3
60歳代	11
70歳代	26
合計	46



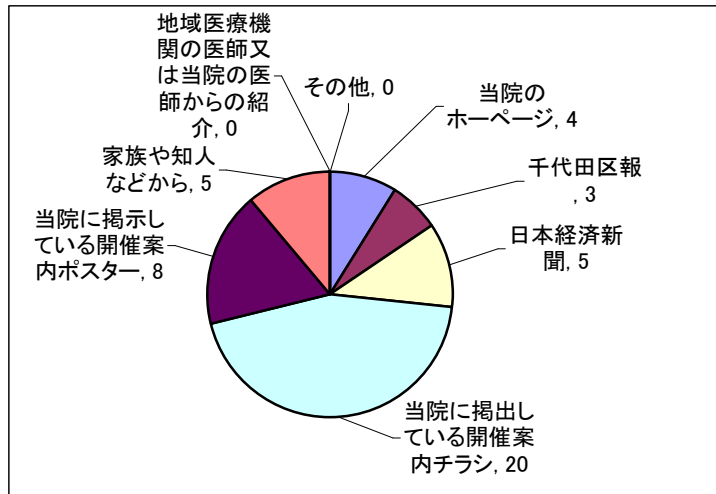
Q3: あなたのお住まいは

東京都(都内23区)	32	
東京都(多摩地域)	4	
その他	埼玉県	4
	千葉県	6
	神奈川県	0
合計	46	



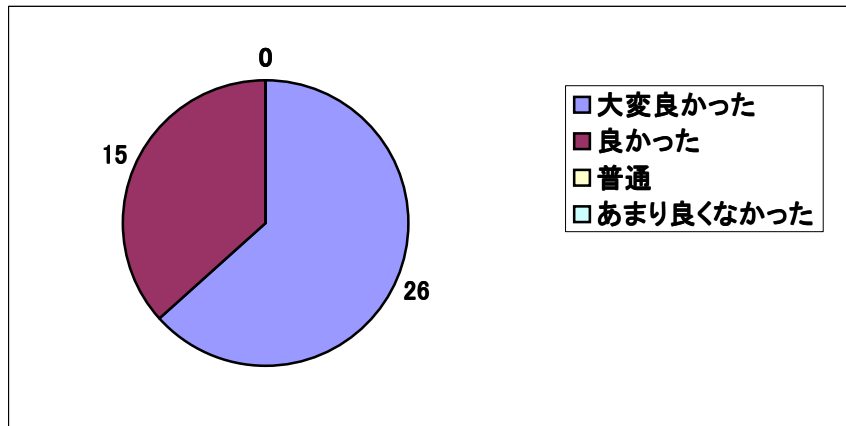
Q4: 今回の「公開講座」は開催されることは何で知りましたか(複数回答可能)

当院のホームページ	4
千代田区報	3
日本経済新聞	5
当院に掲出している開催案内チラシ	20
当院に掲示している開催案内ポスター	8
家族や知人などから	5
地域医療機関の医師又は当院の医師からの紹介	0
その他	0
合計	45



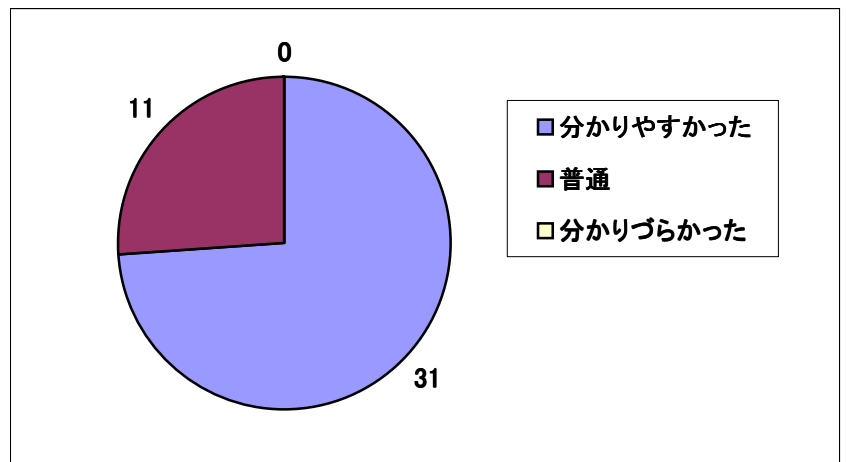
Q5: 今回の「公開講座」はいかがでしたか

大変良かった	26
良かった	15
普通	0
あまり良くなかった	0
合計	41



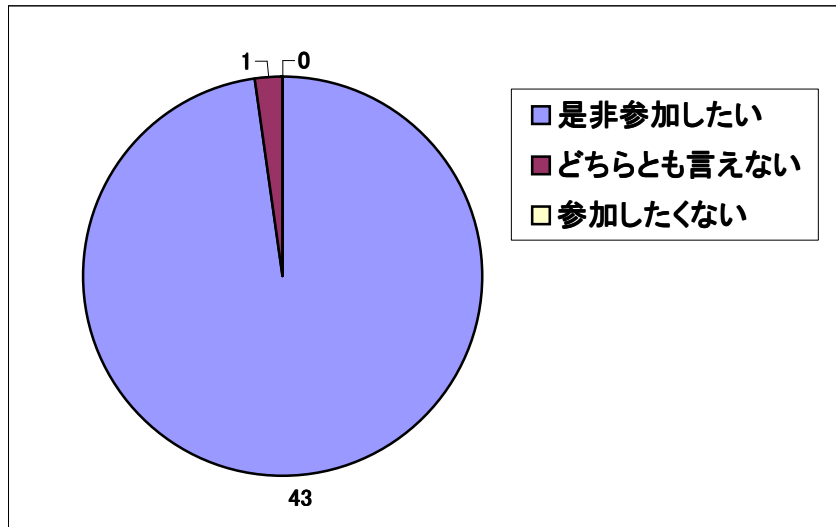
Q6: 「公開講座」の内容はわかりやすい内容でしたか

分かりやすかった	31
普通	11
分かりづらかった	0
合計	42



Q7: またこのような「公開講座」に参加したいと思いますか

是非参加したい	43
どちらとも言えない	1
参加したくない	0
合計	44

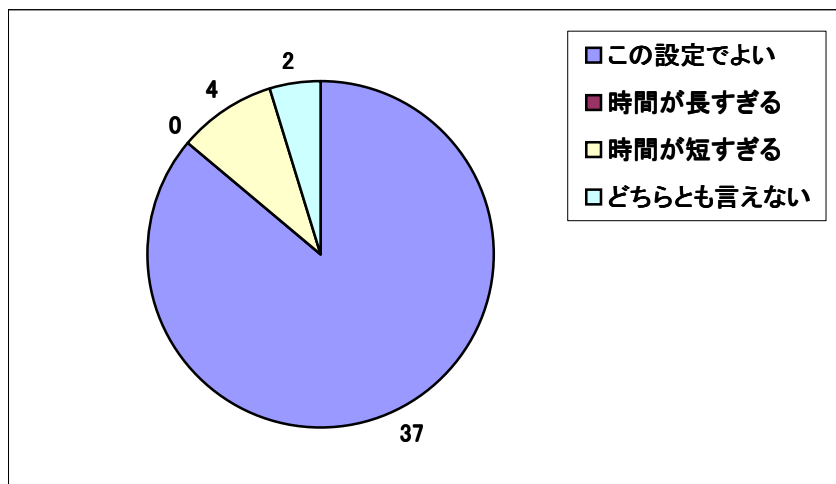


Q8: ご希望の講座内容がありましたらご記入ください

・緩和ケア ・抗がん剤との付き合い方 ・胃がん(3件) ・がん講座 ・前立腺がんなど泌尿器のがん(2件) ・食道癌など上部消器 ・皮膚がん(ほくろ、扁平上皮がん) ・すい臓がんの早期発見について ・肥満予防、治療 ・糖尿病、糖尿病における合併症の例 ・認知症 ・生活習慣病 ・心臓病 ・うつ病、サラリーマンのうつ病、躁鬱病 ・眼科の疾患 ・婦人科系の病気 ・多発性のうほう腎

Q9: 今回の「公開講座」は、土曜日の午後に開催しましたが、時間設定についてどう思いますか

この設定でよい	37
時間が長すぎる	0
時間が短すぎる	4
どちらとも言えない	2
合計	43



ご希望の開催日

平日の午後	13
平日の夕方	1
休日の午前	8
休日の午後	14
合計	36

ご希望の時間

1日	1
半日	1
1時間~2時間	14
2時間以上	8
合計	24

Q10:ご意見・ご感想がございましたらお書きください

【感想】

●内容について

- ・大変わかりやすい解説だった。
- ・素人でもよくわかった。
- ・説明が丁寧でよくわかった。
- ・内科・外科の先生が組んだのは有益だった。梅谷先生の講義は特に参考になった。
- ・手術の映像を見る機会はあまりないので、見られてよかった。

●その他

- ・肺がんも大腸がんも早期発見が大切だと分かった。
- ・2年前ポリープがんを内視鏡でとってもらい、1年に1回検査をしているが、今後も継続したい。
- ・大腸がんでも心配ないのかと安心した。

【意見】

- ・ポインターが動きづらく見えにくかった。眼が廻ってよく見えなかった。
- ・パワーポイントのレジュメがほしい。
- ・座席が前後そろっていて後ろのほうの席だと見えにくかった。少しずらして椅子をおくといいと思う。
- ・一部と二部の間に休み時間があるといい。
- ・健康診断では異常があっても正常と判断される可能性があるという説明があったが、それぞれのがんの初期症状について説明を聞きたい
- ・質問内容が聞こえづらく、回答の意味がわかりづらかった。
質問内容を要約した後、回答してもらえるといいと思った。

【公開講座について】

- ・今後も公開講座を継続してもらいたい。
- ・テーマを絞って、最新のがん治療の話しを聞きたい
- ・逡信病院のがん治療の現状と今後の目標を知りたい。
- ・入場無料で、専門の先生の話が聞け、貴重な講座だった。

【その他】

- ・分子標的治療薬は保険対象か知りたい。