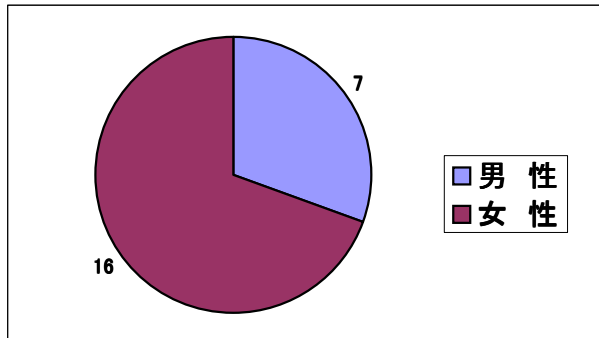


## 平成25年度東京通信病院「公開講座」アンケート集計結果

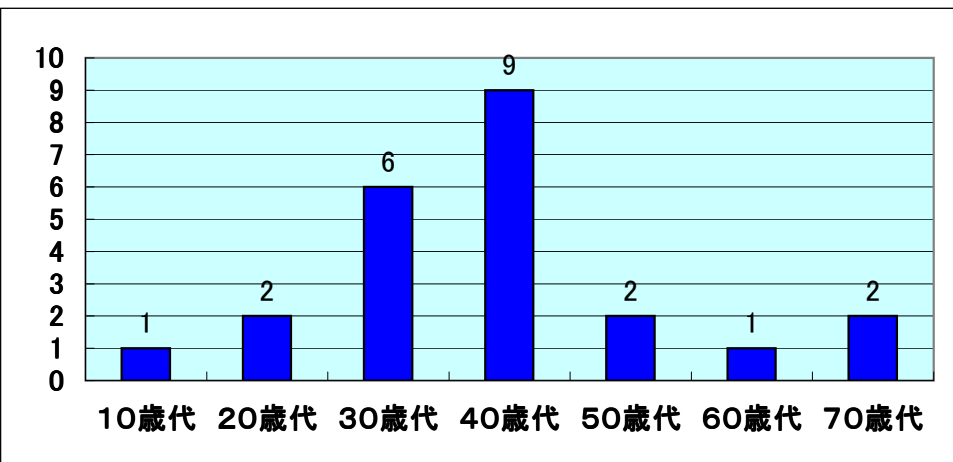
### Q1:あなたの性別は

男性	7
女性	16
合計	23



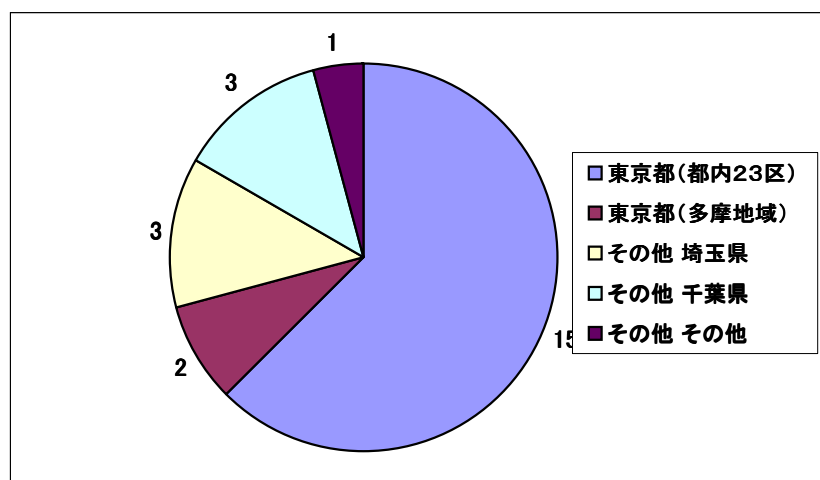
### Q2:あなたの年齢層は

10歳代	1
20歳代	2
30歳代	6
40歳代	9
50歳代	2
60歳代	1
70歳代	2
合計	23



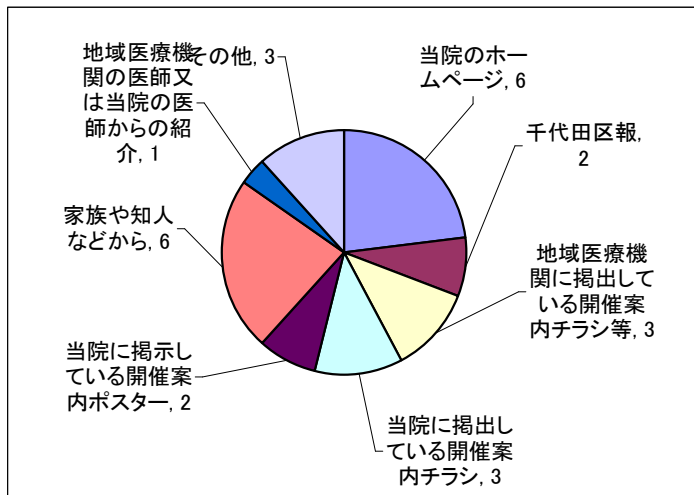
### Q3:あなたのお住まいは

東京都(都内23区)	15	
東京都(多摩地域)	2	
その他	埼玉県	3
	千葉県	3
	その他	1
合計	24	



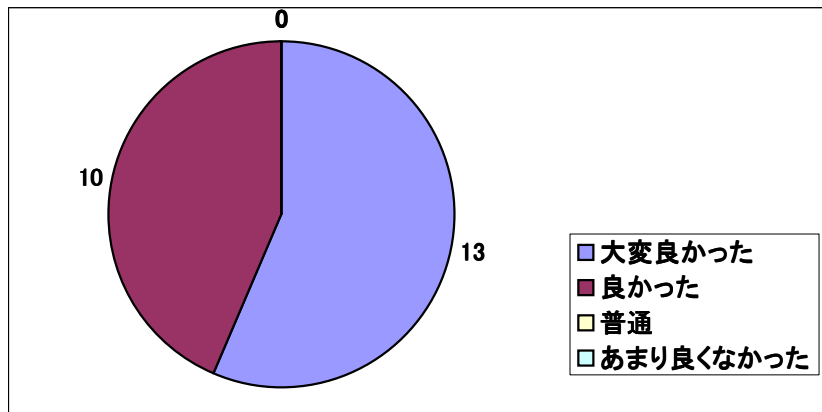
**Q4: 今回の「公開講座」は開催されることは何で知りましたか(複数回答可能)**

当院のホームページ	6
千代田区報	2
地域医療機関に掲出している開催案内チラシ等	3
当院に掲出している開催案内チラシ	3
当院に掲示している開催案内ポスター	2
家族や知人などから	6
地域医療機関の医師又は当院の医師からの紹介	1
その他	3
合計	26



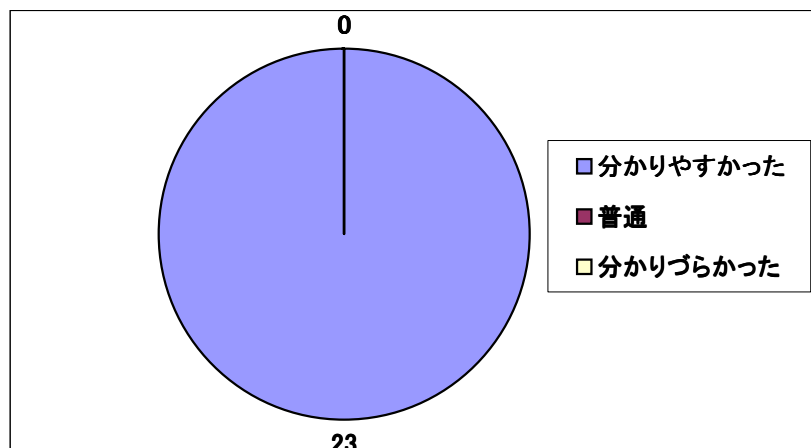
**Q5: 今回の「公開講座」はいかがでしたか**

大変良かった	13
良かった	10
普通	0
あまり良くなかった	0
合計	23



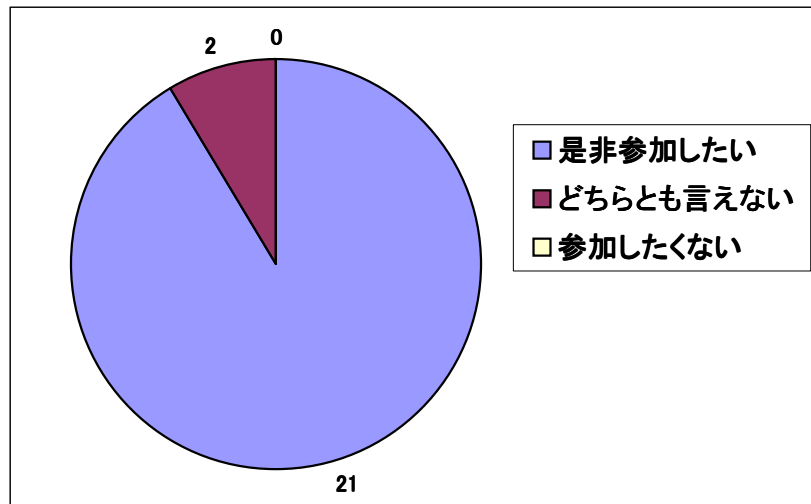
**Q6: 「公開講座」の内容はわかりやすい内容でしたか**

分かりやすかった	23
普通	0
分かりづらかった	0
合計	23



**Q7: またこのような「公開講座」に参加したいと思いますか**

是非参加したい	21
どちらとも言えない	2
参加したくない	0
合計	23

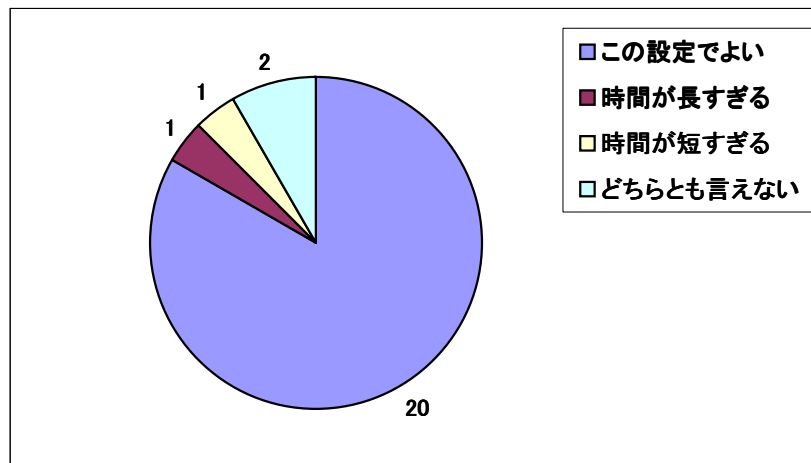


**Q8: ご希望の講座内容がありましたらご記入ください**

- ・色々参考として受講したい
- ・食生活とがんの関係
- ・子宮体がん、卵巣がんも詳しく聞きたい
- ・アトピー性皮膚炎、皮膚がん
- ・甲状腺、脳神経外科など
- ・食生活、女性疾患、予防医学、口腔衛生など
- ・生活習慣病についての講座

**Q9: 今回の「公開講座」は、土曜日の午後に開催しましたが、時間設定についてどう思いますか**

この設定でよい	20
時間が長すぎる	1
時間が短すぎる	1
どちらとも言えない	2
合計	24



**ご希望の開催日**

平日の午後	3
平日の夕方	2
休日の午前	5
休日の午後	12
合計	22

**ご希望の時間**

1日	0
半日	1
1時間～2時間	14
2時間以上	0
合計	15

## Q10:ご意見・ご感想がございましたらお書きください

### 【感想】

#### ●内容について

- ・大変勉強になりました。自己検診のやり方が少し間違っていたのでやり方がわかりやすかったです。HPで初めて講座を知ったのもう少しPRをしていただいたほうがよいと思います。
- ・我が家にも9才になる娘がいるので、子宮頸癌ワクチンと卵巣がんについてわかりやすい説明で大変勉強になりました。乳癌と早期発見については私も定期的に家でチェックを試みようと思いました。母に思いあたる所見があるので一度受診をするようにすすめたいと思います。
- ・大変よかったです。

#### ●その他

- ・スライドが見にくいところがあったので手持ちの資料がほしかった。